

# Mountain-Bike Touren und Wanderwege



# Oberzissen

## MTB Informationen

Erleben Sie ausgesuchte Mountain-Bike Touren

- Anspruchsvolle Aufstiege
- Atemberaubende Abfahrten
- Traumhafte Rastmöglichkeiten
- Schmucke Eifeldörfer
- Endlose Fernsichten

### Ahr Schleife

→ Strecke 46,7 km    ⚡ Höhenmeter 1022 m

### Eifel Schleife

→ Strecke 48,3 km    ⚡ Höhenmeter 1202

### Krater Schleife

→ Strecke 45,4 km    ⚡ Höhenmeter 975

### Laacher Schleife

→ Strecke 39,0 km    ⚡ Höhenmeter 927

### Nette Schleife

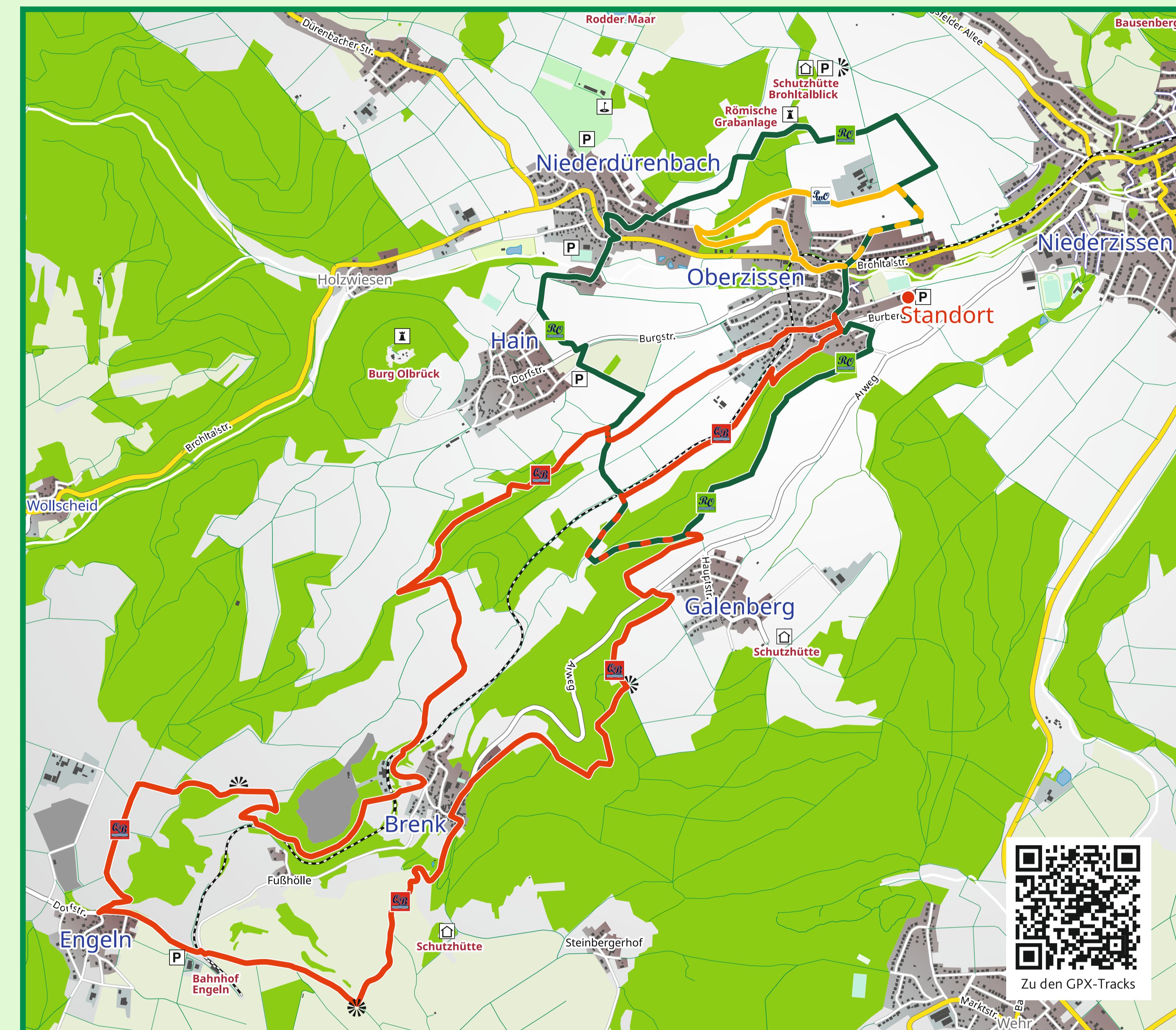
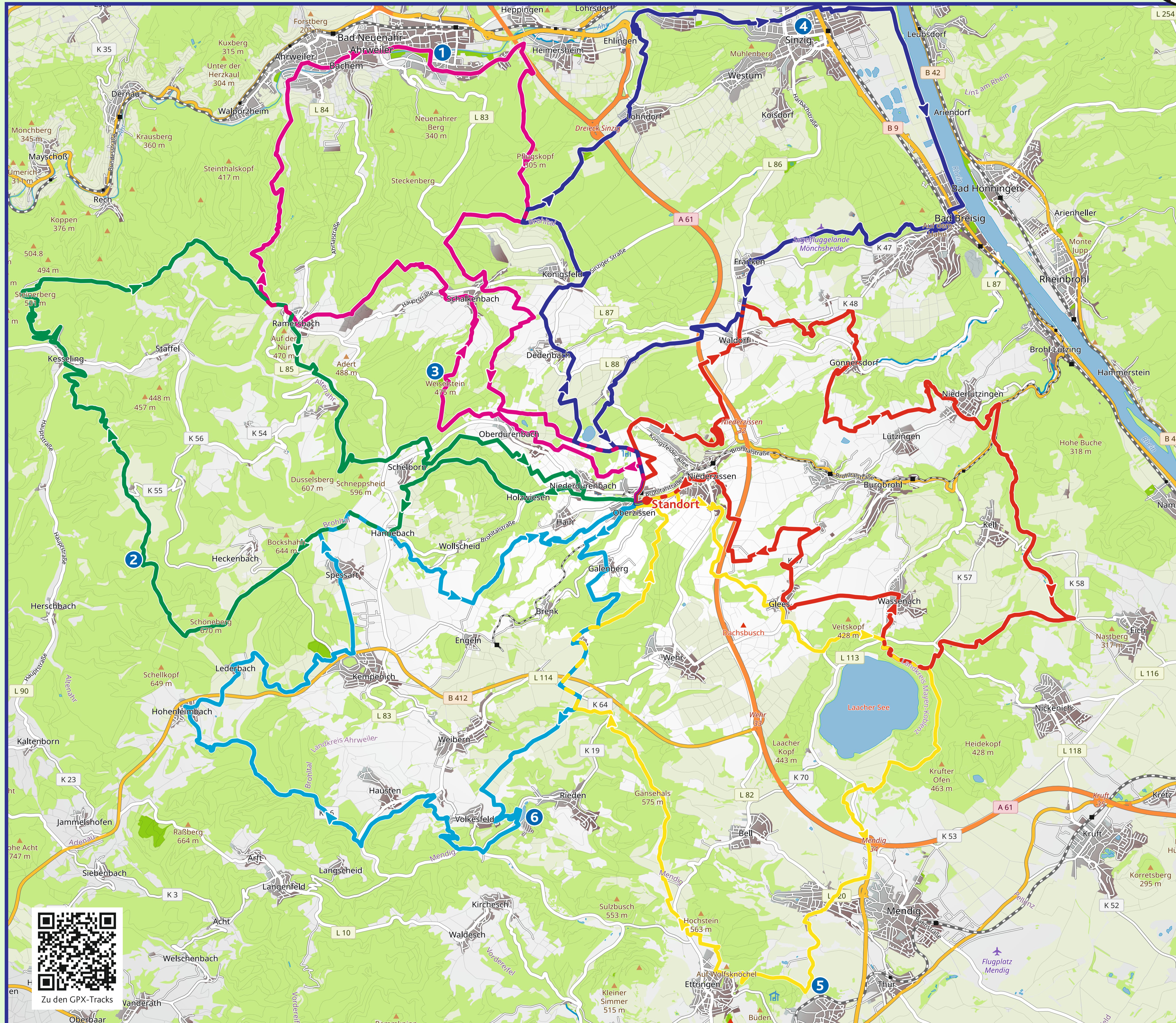
→ Strecke 46,0 km    ⚡ Höhenmeter 909

### Rhein Schleife

→ Strecke 44,6 km    ⚡ Höhenmeter 692

- Benutzung auf eigene Gefahr.
- Auf Fußgänger und Wanderer achten.
- Naturschutz beachten.
- Auf die Straßenverkehrsordnung achten.

- Eisenbahn / Vulkan-Express
- Bundesstraße
- Landesstraße
- Kreisstraße
- Wirtschaftsweg
- Weg, unbefestigt



## Wanderinformation

- |  |  |   |                 |                      |                                 |
|--|--|---|-----------------|----------------------|---------------------------------|
| Quackenbach Brennbach Weg<br>→ Strecke 14,9 km<br>⌚ Dauer 4:20 h<br>⚡ Aufstieg 358 m | Rundweg Oberzissen<br>→ Strecke 8,0 km<br>⌚ Dauer 2:30 h<br>⚡ Aufstieg 212 m | Panoramaweg Oberzissen<br>→ Strecke 2,8 km<br>⌚ Dauer 0:45 h<br>⚡ Aufstieg 56 m | Wanderparkplatz | Historisches Denkmal | Vulkan-Express mit Haltestation |
| Swingolf   | Schutzhütte  | besondere Aussicht  | Landesstraße    | Kreisstraße          | Wirtschaftsweg                  |
| Weg, unbefestigt   |  |   |                 |                      |                                 |

