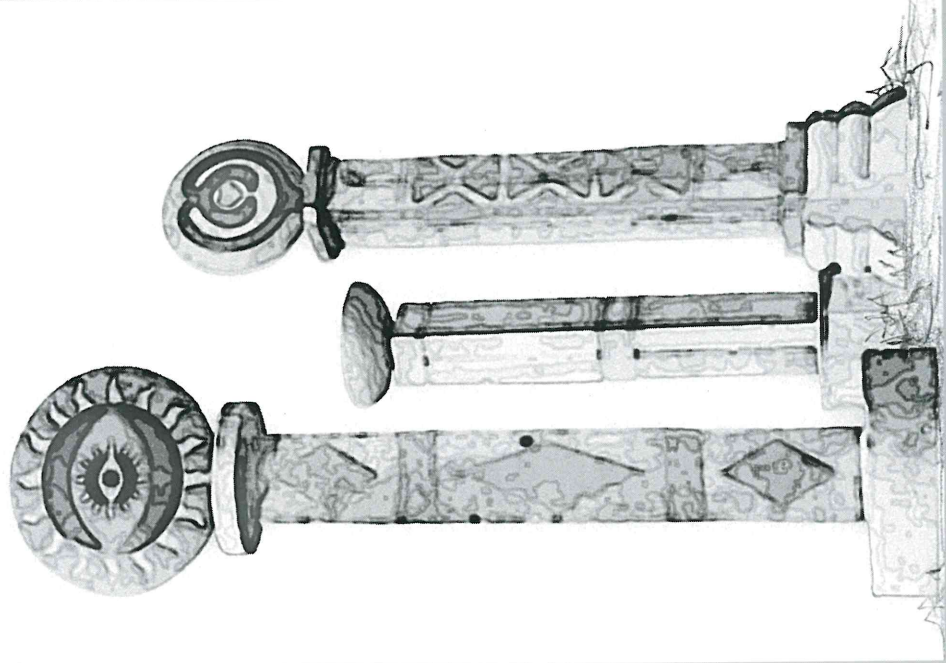




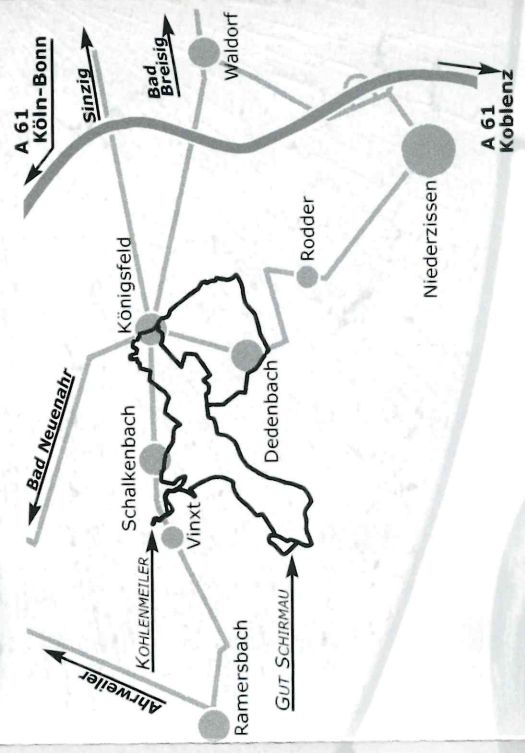
VULKANPARK
BROHITAL/LAACHER SEE

KERAMISCHE SKULPTUREN



DER WEGWEISER

DIE VINXTBACHTAL-ROUTE IM VULKANPARK BROHITAL / LAACHER SEE



ZUFAHRT:
Autobahn 61 →
Abfahrt Niederrissen →
Richtung Waldorf → Königsfeld

TOURIST-INFORMATION BROHITAL

Kapellenstraße 12
56651 Niederrissen
Telefon: (0 26 36) 1 94 33
Telefax: (0 26 36) 8 01 46
e-mail: tourist@brohital.de
Internet: www.brohital.de

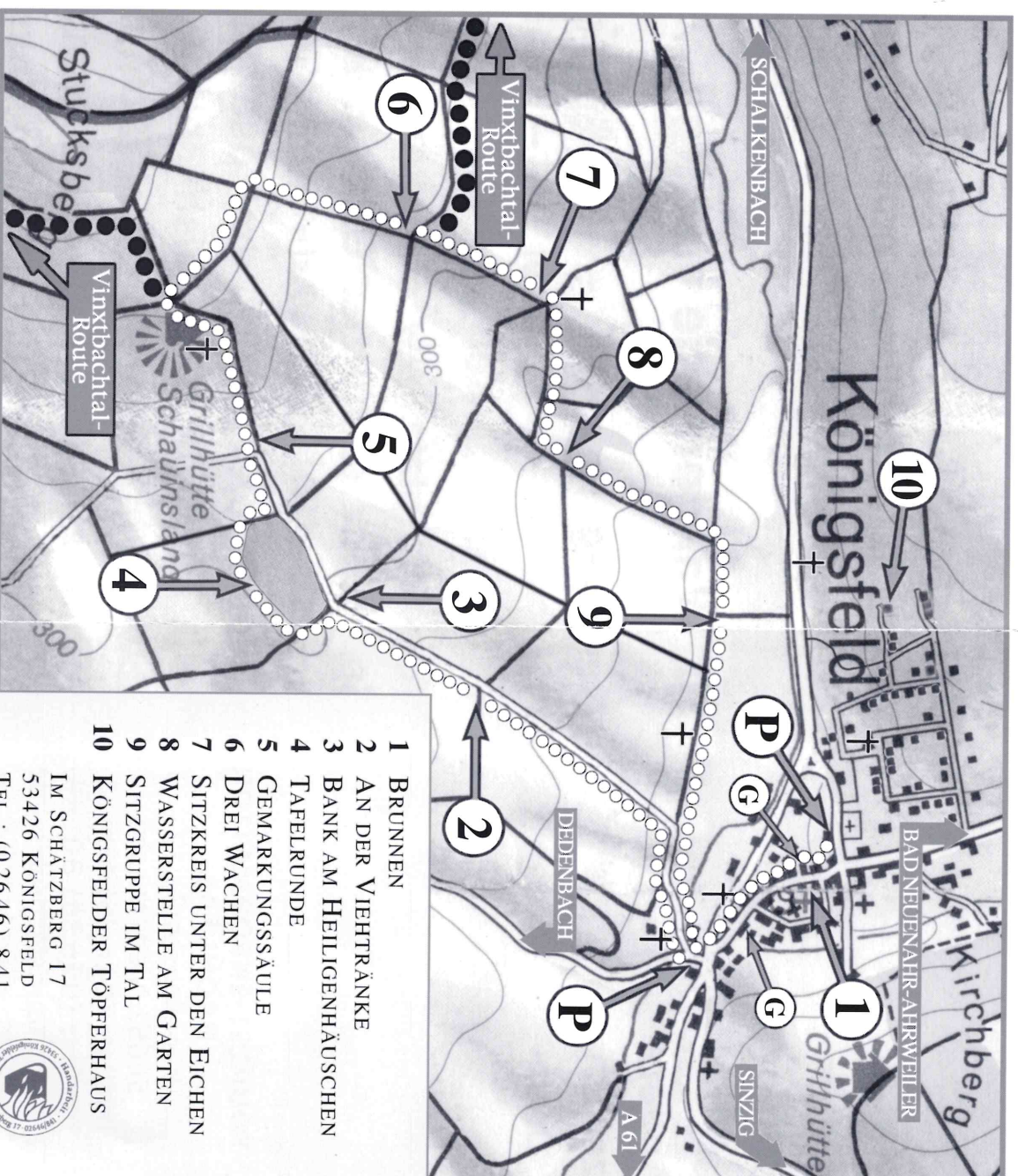
ACHT KERAMIK-SKULPTUREN AUF DER VINXTBACHTAL-ROUTE

Die Vinxtbachtal-Route stellt die jüngste Route im Vulkanpark Brohltal/Laacher See dar. Anhand von Wegweisern (GEO-V) und Erläuterungstafeln wird die erdgeschichtlich und historisch interessante Landschaft erläutert. Entlang der mit einer schönen Aussicht verbundenen Strecke finden sich sowohl 35 Millionen Jahre alte Zeugnisse des Vulkanismus als auch Spuren der jüngeren Vergangenheit wie z.B. das Stadtmodell von Königsfeld oder der Kohlenmeiler bei Schalkenbach.

Die an der Strecke stehenden Keramik-Skulpturen des Töpfer-Ehepaars Anja und Roland Lirk von Becker bieten eine interessante Verbindung zwischen Natur und Kultur. Inspiriert von den zahlreichen Wegkreuzen, die sich rund um das Gemarkungsdreieck Königsfeld, Dedenbach und Schalkenbach finden, wurden im Auftrag der Verbandsgemeinde Brohltal acht Keramikobjekte errichtet, die sich harmonisch in die Umgebung einfügen und zum Rasten und Betrachten einladen.

Die hier dargestellte Wegführung mit einer Länge von drei Kilometern dient als Orientierungshilfe, um direkt zu den Skulpturen zu finden. Zur 9 Kilometer langen Vinxtbachtal-Route sowie den weiteren Routen des Vulkanparks Brohltal/Laacher See gibt ein ausführliches Begleitbuch mit Wanderkarte Auskunft. Zudem werden geführte Wanderungen über die Keramikroute unter Einbeziehung der alten Wegkreuze angeboten.

Info: Tourist-Information Brohltal, Rathaus Niederzissen, (0 26 36) 1 94 33.



- 1 BRUNNEN
- 2 AN DER VIEHTRÄNKE
- 3 BANK AM HEILIGENHÄUSCHEN
- 4 TAFELRUNDE
- 5 GEMARKUNGSSÄULE
- 6 DREI WACHEN
- 7 SITZKREIS UNTER DEN EICHEN
- 8 WASSERSTELLE AM GARTEN
- 9 SITZGRUPPE IM TAL
- 10 KÖNIGSFELDER TÖPFERHAUS

IM SCHÄTZBERG 17
53426 KÖNIGSFELD
TEL.: (0 26 46) 8 41



† STEINKREUZE Ⓞ GASTSTÄTTE